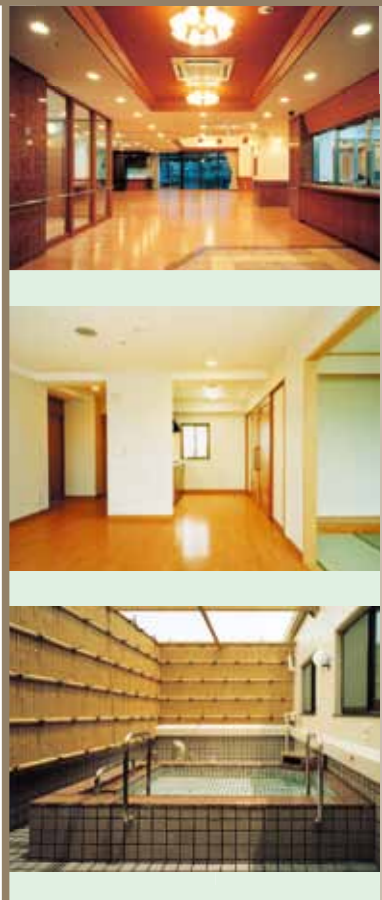




**安心とゆとりで快適な暮らしを…**

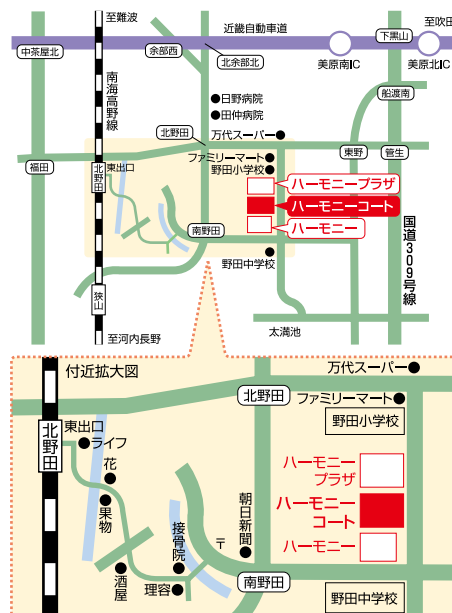
日常生活はご自身で出来る方で、食事や風呂等の世話を希望される、原則60才以上の方に入居して頂く施設(国・市の支援を受けて運営する都市型軽費老人ホーム)です。交通の便も良く、環境に恵まれているだけでなく、特別養護老人ホーム「ハーモニー」をはじめ、介護保険サービス、医療サービスが受けられますので、将来にわたり安心して暮らすことが出来ます。

# ケアハウス **ハーモニーコート**



## ハーモニーコートの特徴

- 併設介護保険施設があるので、将来常時介護が必要になっても安心です。
- お車なら美原南・北ICから車でそれぞれ10分、電車なら南海高野線北野田駅から約800m、徒歩10分という、非常に交通至便な場所にあります。また、近くに複合型ショッピング施設や医療施設があり、快適な生活を送っていただけます。
- どの部屋もゆったりと広く、ユニットバスの有無・洋室和室等、多数の部屋タイプを揃えています。また、大浴場にはジャグジーや露天風呂が付いています。
- 閑静な田園地帯にありながら、小中学校に近接しているので活気があります。
- 様々な行事を通じて地域との積極的な交流を行っています。



### 交通のご案内

- ◆南海高野線北野田駅 東出口より東へ徒歩約10分(南海難波駅から北野田駅へは急行18分)
- ◆近畿自動車道「美原南」「美原北」インターより、それぞれ車で約10分

社会福祉法人  
**野田福祉会**

ケアハウス **ハーモニーコート** ☎072-230-2300  
 〒599-8124 大阪府堺市東区南野田34番地  
 FAX 072-230-2227 E-mail info@harmony.or.jp URL http://www.harmony.or.jp/

# ケアハウス ハーモニーコート

## 入居対象者

- 共同生活が可能で、ある程度身の回りのことができる方
- 常時医療機関において治療を必要とされない方

## 利用までの流れ・必要書類

- ① 入居のご相談** お電話いただければ職員がご自宅まで訪問いたします。まずはお気軽にご相談ください。
- ② 入居の申し込み** 入居申込書・健康診断書を各1通ご提出ください。
- ③ 入居前の面接** 職員がご本人様と面接させていただきます。
- ④ 入居決定・手続き** 入居が決定しましたら、入居手続きをさせていただきます。
- ⑤ 引越し・入居開始** 荷物を搬入される時、及びご本人様の入居予定日を事前にご連絡くださるようお願いいたします。(家具等の搬入はご利用者様のご負担をお願いします。)

## 利用料金ご案内

### ① 月々の基本料金 (H23.4.1現在)

(月のうち、1日でも在籍された場合に発生します) (単位:円)

	前年度対象収入	1)事務費月額	2)生活費月額	合計
1	1,500,000円以下	10,000	44,810	54,810
2	1,500,001円～1,600,000円	13,000	44,810	57,810
3	1,600,001円～1,700,000円	16,000	44,810	60,810
4	1,700,001円～1,800,000円	19,000	44,810	63,810
5	1,800,001円～1,900,000円	22,000	44,810	66,810
6	1,900,001円～2,000,000円	25,000	44,810	69,810
7	2,000,001円～2,100,000円	30,000	44,810	74,810
8	2,100,001円～2,200,000円	35,000	44,810	79,810
9	2,200,001円～2,300,000円	40,000	44,810	84,810
10	2,300,001円～2,400,000円	45,000	44,810	89,810
11	2,400,001円～2,500,000円	50,000	44,810	94,810
12	2,500,001円～2,600,000円	57,000	44,810	101,810
13	2,600,001円～2,700,000円	64,000	44,810	108,810
14	2,700,001円～2,800,000円	71,000	44,810	115,810
15	2,800,001円以上	72,300	44,810	117,110

注) この表における「前年度対象収入」とは前年の収入から、前年の租税・社会保険料・医療費等の必要経費を控除した後の金額です。

- [1] 事務費: 国の基準により、ご本人の対象収入に応じて納入していただきます。10,000円～72,300円
- [2] 生活費: 1日の食費に相当するもので、大阪府で定められた金額です。※毎年11月～翌3月までの5ヶ月間は、冬期加算として月2,070円追加となります。
- [3] 管理費: 下記に掲載
- [4] 電気料金: 各居室毎、(1kwh 20円)
- [5] 給湯給水料金: ユニットバス有タイプ 15,600円/月  
ユニットバス無タイプ 13,500円/月

### ② 入居当初の一時金 (管理費)

※入居一時金は、100万円から679万円まで、50万円単位でご希望に応じて納付していただきます。  
※入居一時金額に応じて、月々の分割納入額(管理費)を定めます。

管理費内訳の一例	
入居一時金	月々管理費
1,000,000円	25,510円
6,790,000円	0円

※入居一時金については、入居後20年以内に退去される場合は、均等月割りし、未経過分を返金いたします(利息はつきません)。その際リフォーム費用を差し引かせていただきます。入居期間にかかわらず、居室のリフォームは原則として必ずさせていただきます。

### ③ その他個別利用料金

- [1] 各居室にて使用される電話料金(入居者個々で契約していただきます)
- [2] 共同洗濯室にて使用されるコイン式洗濯機・乾燥機使用料(1時間 200円)
- [3] 2階共用部分のユニットバス・3階小浴場の使用料(1回1時間迄 200円)
- [4] 外来者、縁故者、介護人等の食費...朝1食250円/昼夕食1食500円
- [5] ゲストルーム使用料...2,500円/日
- [6] その他特別なサービス(クラブ活動経費等)

★詳しくはお問合せください。  
※利用料については、法改定等諸般の事情により変更することがあります。



## 社会福祉法人 野田福祉会

高齢者の方に安心して老後を過ごしていただくために、野田福祉会では、様々な施設・在宅サービスや、医療サービス等を提供しています。

## 業務内容

- 特別養護老人ホーム
- デイサービスセンター
- 在宅介護支援センター
- ヘルパーステーション
- ケアプラン作成サービス
- ホームヘルパー2級養成研修
- ハーモニー診療所
- ケアハウス
- グループホーム
- ハーモニー保育園



特別養護老人ホーム「ハーモニー」  
「ハーモニーエスplanサ」  
〒599-8124 大阪府堺市東区南野田33番地  
TEL 072-239-0011 FAX 072-239-0156



グループホーム「ハーモニープラザ」  
〒599-8124 大阪府堺市東区南野田35番地  
TEL 072-230-0055 FAX 072-230-5555



グループホーム「ハーモニーあかさか」  
〒590-0144 大阪府堺市南区赤坂台3丁目9番23棟101号  
TEL 072-290-0027 FAX 072-290-0027



## 施設概要

- 【所在地】 〒599-8124 大阪府堺市東区南野田34番地
- 【設置主体】 社会福祉法人 野田福祉会
- 【施設の規模】 敷地面積: 7,542.62m<sup>2</sup> (2,285.6坪) 建築延床面積: 2,925.25m<sup>2</sup>
- 【建造構造】 鉄筋コンクリート
- 【主な設備】 居室(個室48室・2人部屋1室)・ゲストルーム・給食コーナー・娯楽室・喫茶コーナー・多目的コーナー・相談室・メールコーナー・洗濯室・大浴場・露天風呂・ルーフバルコニー

## お問い合わせ・入居申込み先

ケアハウス **ハーモニーコート** ☎ **072-230-2300**  
FAX 072-230-2227 E-mail info@harmony.or.jp URL http://www.harmony.or.jp/